



～性別にかかわらず個性と能力を発揮できる「男女共同参画社会」をめざして～

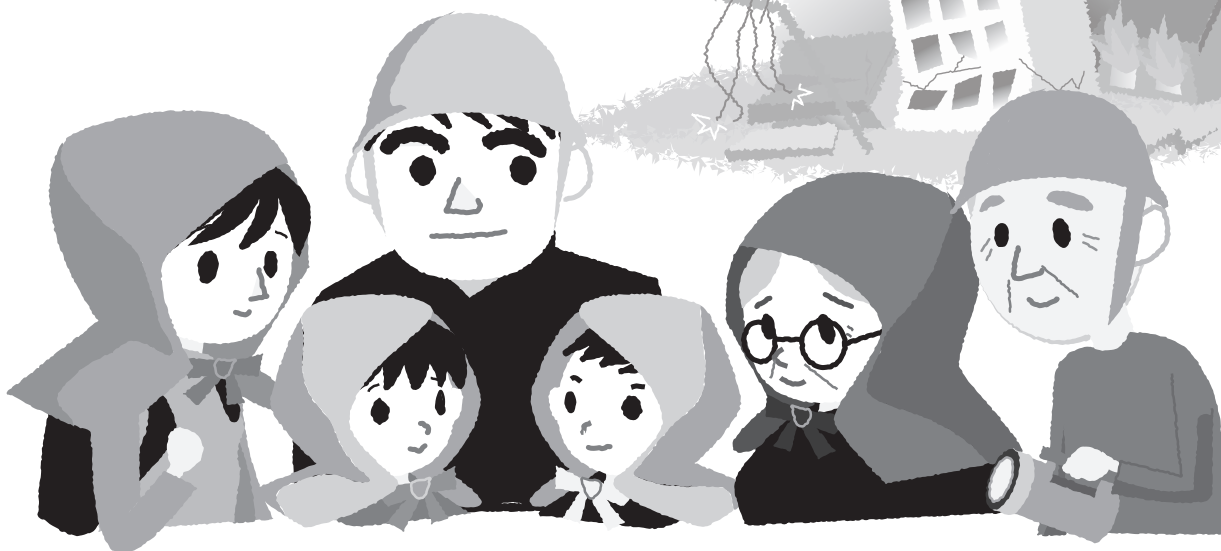
イーブルなごや 平成29年度主催講座

一般

託児付

熊本の被災地から 避難所を考える

熊本地震の被災体験から、被災後の生活や支援者として見た避難所の様子を伺います。ゲームを通して避難所について学びます。



7月9日・23日・30日 13:30 ~ 16:00
全3回

会場 イーブルなごや 第4集会室

定員 30人 **受講料** 1,500円 **託児** 20人・120円

7/9

**震度7の衝撃！
熊本地震の被災体験を聞く**

講師 熊本シティエフエム
パーソナリティ 高智穂 さくら

7/23

避難所運営ゲームから避難所を考える

講師 防災・減災を考える自主グループ
「エンジェルランプ」
椿 佳代

7/30

多様な人々に寄り添う避難所運営を考える

講師 防災・減災を考える自主グループ
「エンジェルランプ」
椿 佳代

☆この講座は、エンジェルランプと連携して開催します。



- 地下鉄 名城線「東別院」下車1番出口から東へ徒歩3分
- 市バス 金山26系統または昭和巡回系統「大井町」バス停前

申し込み方法 裏面 申込方法①を参照ください

講座番号 T-2

イーブルなごや (男女平等参画推進センター・女性会館) 〒460-0015 名古屋市中区大井町7番25号
TEL(052)331-5288 FAX(052)322-9458 ホームページ: <http://e-able-nagoya.jp/>