



～性別にかかわらず個性と能力を発揮できる「男女共同参画社会」をめざして～

イーブルなごや 2021年度主催講座 企業向け研修

女性

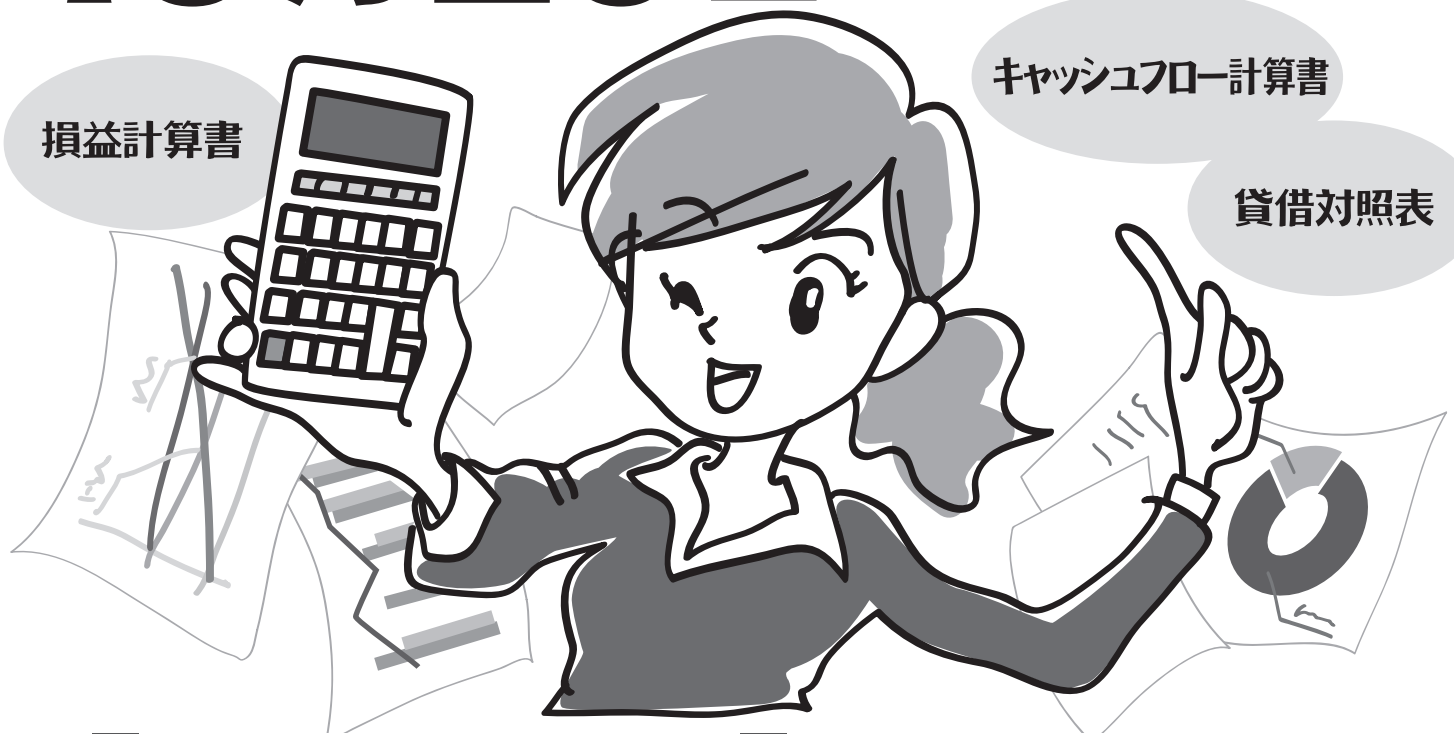
無料

託児付

女性リーダーが学ぶ 企業会計

中小企業等の女性リーダーの方向けの実務研修です。
女性が企業の意思決定に関わる真のビジネスリーダーを目指す上で身に付けておきたい企業会計の重要事項を学びます。

10月26日 火曜 14:00～17:00



財務三表の構造を理解しよう

財務分析から何がわかるの？

講師 公認会計士 伊藤 歩

大手監査法人にて上場企業の会計監査に7年従事した後、従来からの夢であった中小企業の活性化に関わることができる税理士法人へ転職。

2021年8月からは個人会計事務所として独立開業。有志で「からふる女性応援士隊」としても女性起業支援に力を入れている。



- 地下鉄 名城線「東別院」下車1番出口から東へ徒歩3分
- 市バス 金山26系統または昭和巡回系統「大井町」バス停前

会場 イーブルなごや 第4集会室 ★電卓をご持参ください。

対象 中小企業等の女性リーダー（候補者含）

受講料 無料 **定員** 24人 **託児** 10人・40円

※都合により講座の中止及び日程・内容・講師等が変更になる場合があります。
※傷害保険等の設定をしております。必要の方は各自でご加入ください。

申し込み方法 裏面 申込方法③を参照ください

イーブルなごや（名古屋市 男女平等参画推進センター・女性会館）

〒460-0015 名古屋市中区大井町7番25号

TEL(052)331-5288 FAX(052)322-9458

ホームページ：<http://e-able-nagoya.jp/>

講座番号 R-3



イーブルなごや 令和3年度 後期講座

9/28 (火) 申込締切の主催講座		
J-8	【なごや女性カレッジ】【金城学院大学連携講座】女性の食生活をデザイン	10月12日～11月9日 (火) 10:30～12:00 (5回)
J-9	難聴者等支援ボランティア養成講座 2	10月13日～11月10日 (水) 10:00～12:00 (4回)
J-10	託児ボランティア養成講座 2	10月15日～11月5日 (金) 10:00～12:00 (4回)
J-11	ママの笑顔を増やしたい！ ～家族のハッピーライフをめざして～	10月18日～11月15日 (月) 10:00～12:00 (5回)
T-6	【しゃべり場】就職氷河期世代の非正規シングル女性	11月26日～1月7日 (金) 18:30～20:00 (5回)
T-7	恋愛とデートDV ～愛は傷つけない～	11月27日～12月18日 (土) 14:00～16:00 (4回)
T-8	コロナ禍の生涯現役とキャリア設計	11月30日～12月14日 (火) 14:00～16:00 (3回)
12/14 (火) 申込締切の主催講座		
T-9	3級ファイナンシャル・プランニング技能士入門講座	1月18日～3月22日 (火) 18:30～20:00 (10回)
J-12	思いを伝えるって大切！ ～コミュニケーションで広がるワタシの世界～	1月19日～2月16日 (水) 10:00～12:00 (4回)
J-13	「女性」を通してみる日本の歴史	1月24日～2月21日 (月) 10:00～12:00 (5回)
J-14	心のアンテナでキャッチ ～複合差別から考える人権問題～	1月28日～3月11日 (金) 10:00～12:00 (5回) 第1回は10:30～12:00
T-10	パパの離乳食教室 ～パパにできること～	1月29日～3月19日 (土) 10:00～12:00 (3回)
C-1	自分のためのマインドケア ～秘伝！チャ・チャ・チャの法則～	1月31日～2月14日 (月) 14:00～16:00 (3回)
K-2	職場復帰準備セミナー2 <夫婦参加> ～それぞれのキャリアと家事・育児の役割分担の戦略会議～	2月6日 (日) 13:30～16:00 (1回)
J-15	未来を拓く！ ～理系分野の女性参画～	2月8日～2月22日 (火) 10:00～12:00 (3回) 第1回は10:30～12:00
T-11	女性をはじめ誰もが安心できる私たちの避難生活を考えましょう！	2月12日・2月19日 (土) 14:00～17:00 (2回)
T-12	準備が大事！ オトコの介護を考える	2月16日～3月9日 (水) 14:00～16:00 (3回)
K-3	職場復帰準備セミナー3 ～「もしも」を乗り切るための「見方」と「味方」～	2月25日 (金) 13:00～15:30 (1回)



申込方法 ①②

●往復はがき(または封書)、窓口、インターネット (<http://e-able-nagoya.jp/>) いずれかでお申し込みください。

複数の講座に申し込みいただけますが、1講座につき1人1回のみ有効。

※封書での申込は、申込者の住所と名前を記入した返信用郵便はがきを1講座につき1枚、同封してください。

※窓口での申込は、申込者の住所と名前を記入した返信用郵便はがきを1講座につき1枚、持参してください。

※往復はがきと窓口での申込は締切日必着、インターネットでの申込は、締切日の17:30まで受け付けます。

【往復はがき 往信面記載事項】 ①希望講座名(講座番号) ②〒住所 ③お名前(ふりがな) ④性別・年代 ⑤電話番号

⑥子どもの名前・生年月日(託児希望者のみ) ⑦必要なサポート(障がいのある方のみ)

※申込締切後、定員に満たない講座は、電話(052-331-5288)、窓口、インターネット (<http://e-able-nagoya.jp/>) で受け付けます。

市民交流事業講座 (事前申込要・先着順受付)		
L-3	女性起業家ミニ講演会	10月31日 (日) 13:00～16:00 (1回)
L-4	男性の非暴力宣言 ～女性に対する暴力をなくすために男たちは何ができるのか？～	11月13日 (土) 14:00～15:30 (1回)
L-5	映画「ミッション・マンガル」～理系分野における女性の参画について考えましょう～	3月5日 (土) 13:30～16:20 (1回)
企業向け研修のご案内 (事前申込要・先着順受付)		
R-3	女性リーダーが学ぶ企業会計	10月26日 (火) 14:00～17:00 (1回)
R-4	ジェンダーの視点から職場でのメンタルヘルスを考える	1月17日 (月) 14:00～16:00 (1回)



申込方法 ③

●電話(052-331-5288)、窓口、インターネット (<http://e-able-nagoya.jp/>) いずれかでお申し込みください。

イーブルなごや(名古屋市 男女平等参画推進センター・女性会館)

住所: 〒460-0015 名古屋市中区大井町7番25号 電話番号: 052-331-5288 FAX番号: 052-322-9458

開館時間: 9:00～21:00 (日・祝休日は9:00～17:00) 休館日: 毎月第3木曜日、年末年始(12/29～1/3)

アクセス: 【地下鉄名城線】「東別院」下車1番出口から東へ徒歩3分 【市バス】金山26系統または昭和巡回系統「大井町」バス停前