

【名古屋市美術館共催】 特別展にみる女性たち 2021

# ヘレーネ・クレラー＝ミュラー 美術館設立にかけた夢

令和4年  
日時

**1/15** **土** 14:00 ~ 15:30

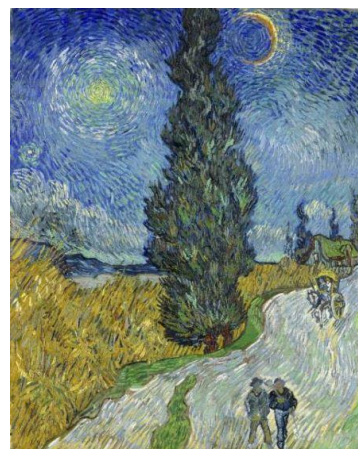
会場

**イーブルなごや ホール** (定員: 160人)

講師

名古屋市美術館 学芸員  
**森本 陽香**さん

20世紀初頭、ファン・ゴッホ作品の世界最大の個人収集家となったヘレーネ・クレラー＝ミュラー。ファン・ゴッホの芸術に深い精神性を見出し、情熱と理念をもって収集活動に打ち込んだヘレーネは、のちにクレラー＝ミュラー美術館を設立し、作品を広く公開する夢を実現しました。同時代に類を見ない女性収集家の生涯を、ファン・ゴッホの作品とともに紹介します。



フィンセント・ファン・ゴッホ《夜のプロヴァンスの田舎道》1890年  
油彩・キャンバス クレラー＝ミュラー美術館蔵  
©Kröller-Müller Museum, Otterlo, the Netherlands

### 〈特別展〉

ゴッホ展——響きあう魂 ヘレーネとフィンセント

名古屋市美術館にて (中学生以下無料)

開催期間: 2022年2月23日(水・祝)～2022年4月10日(日)

要約筆記・手話通訳つき

### 《託児の申込み》

開催日に満1歳から小学校入学前までのお子様を対象。  
託児実費40円が必要です。  
電話(052-331-5288)にて実施日の1週間前まで  
先着順で受け付けます。



託児10人

### 《問い合わせ先》

イーブルなごや (名古屋市男女平等参画推進センター・女性会館)

TEL:(052)331-5288 FAX:(052)322-9458

開館時間9:00～21:00(日曜・祝休日は～17:00)

ホームページ <http://e-able-nagoya.jp/>



### イーブルなごや

〒460-0015名古屋市中区大井町7-25

●地下鉄

名城線「東別院」下車1番出口から東へ徒歩3分

●市バス

金山26系統または昭和巡回系統「大井町」バス停前

傷害保険等の設定はありません。必要な方は各自でご加入ください。  
発熱症状のある方、咳など体調がすぐれない方は参加をご遠慮ください。ご自宅での検温、マスク着用のうえ、講座にご参加ください。  
新型コロナウイルス感染追跡調査のため、公開講座参加票の記入・提出にご協力をお願いいたします。また、新型コロナウイルス感染症の影響により、定員を変更しての開催、または中止となることがあります。

## イーブルなごや 令和3年度 後期講座

9/28 (火) 申込締切の主催講座		
J-8	【なごや女性カレッジ】【金城学院大学連携講座】女性の食生活をデザイン	10月12日～11月9日 (火) 10:30～12:00 (5回)
J-9	難聴者等支援ボランティア養成講座 2	10月13日～11月10日 (水) 10:00～12:00 (4回)
J-10	託児ボランティア養成講座 2	10月15日～11月5日 (金) 10:00～12:00 (4回)
J-11	ママの笑顔を増やしたい！～家族のハッピーライフをめざして～	10月18日～11月15日 (月) 10:00～12:00 (5回)
T-6	【しゃべり場】就職氷河期世代の非正規シングル女性	11月26日～1月7日 (金) 18:30～20:00 (5回)
T-7	恋愛とデートDV ～愛は傷つけない～	11月27日～12月18日 (土) 14:00～16:00 (4回)
T-8	コロナ禍の生涯現役とキャリア設計	11月30日～12月14日 (火) 14:00～16:00 (3回)

12/14 (火) 申込締切の主催講座		
T-9	3級ファイナンシャル・プランニング技能士入門講座	1月18日～3月22日 (火) 18:30～20:00 (10回)
J-12	思いを伝えるって大切！～コミュニケーションで広がるワタシの世界～	1月19日～2月16日 (水) 10:00～12:00 (4回)
J-13	「女性」を通してみる日本の歴史	1月24日～2月21日 (月) 10:00～12:00 (5回)
J-14	心のアンテナでキャッチ ～複合差別から考える人権問題～	1月28日～3月11日 (金) 10:00～12:00 (5回) 第1回は10:30～12:00
T-10	パパの離乳食教室 ～パパにできること～	1月29日～3月19日 (土) 10:00～12:00 (3回)
C-1	自分のためのマインドケア ～秘伝！チャ・チャ・チャの法則～	1月31日～2月14日 (月) 14:00～16:00 (3回)
K-2	職場復帰準備セミナー2 <夫婦参加> ～それぞれのキャリアと家事・育児の役割分担の戦略会議～	2月6日 (日) 13:30～16:00 (1回)
J-15	未来を拓く！～理系分野の女性参画～	2月8日～2月22日 (火) 10:00～12:00 (3回) 第1回は10:30～12:00
T-11	女性をはじめ誰もが安心してできる私たちの避難生活を考えましょう！	2月12日・2月19日 (土) 14:00～17:00 (2回)
T-12	準備が大事！オトコの介護を考える	2月16日～3月9日 (水) 14:00～16:00 (3回)
K-3	職場復帰準備セミナー3 ～「もしも」を乗り切るための「見方」と「味方」～	2月25日 (金) 13:00～15:30 (1回)



●往復はがき（または封書）、窓口、インターネット（<http://e-able-nagoya.jp/>）いずれかでお申し込みください。

複数の講座に申し込みいただけますが、1講座につき1人1回のみ有効。

※封書での申込は、申込者の住所と名前を記入した返信用郵便はがきを1講座につき1枚、同封してください。

※窓口での申込は、申込者の住所と名前を記入した返信用郵便はがきを1講座につき1枚、持参してください。

※往復はがきと窓口での申込は締切日必着、インターネットでの申込は、締切日の17:30まで受け付けます。

[往復はがき 往信面記載事項] ①希望講座名（講座番号） ②〒住所 ③お名前（ふりがな） ④性別・年代 ⑤電話番号

⑥子どもの名前・生年月日（託児希望者のみ） ⑦必要なサポート（障がいのある方のみ）

※申込締切後、定員に満たない講座は、電話（052-331-5288）、窓口、インターネット（<http://e-able-nagoya.jp/>）で受け付けます。

公開講座（事前申込不要、当日先着順受付）		
E-7	【なごや環境大学共育講座】毎日の暮らしに工夫！～身近で感じるエコチカラ～	10月17日 (日) 14:00～15:30 (1回)
E-8	あなたたちは何にでもなれる～ジェンダー・ニュートラルなおもちゃで伝えるメッセージ～	12月4日 (土) 10:30～12:00 (1回)
E-9	ヘレーネ・クレラー＝ミュラー 美術館設立にかけた夢	1月15日 (土) 14:00～15:30 (1回)
E-10	生きづらさはどこから来るの？～発達障がいのある人からのメッセージ～	1月28日 (金) 10:30～12:00 (1回)
E-11	未来を拓く女性の子カラ～航空宇宙開発の現場から～	2月8日 (火) 10:30～12:00 (1回)
E-12	アメリカン・コミックスにみる女性キャラクター	3月19日 (土) 14:00～15:30 (1回)

●詳細は、「イーブルなごや 講座のご案内 令和3年度後期」またはホームページ（<http://e-able-nagoya.jp/>）をご覧ください。

（キリトリ線）

### 公開講座 参加票

公開講座にご参加される方は、参加票をご記入の上、会場受付にご提出ください。

新型コロナウイルス感染の追跡調査にご協力をお願いします。

※新型コロナウイルス感染症の感染者が発生した場合に限りご連絡しますので、連絡のつく電話番号もしくはメールアドレスをご記入ください。

お名前	
ご連絡先	

イーブルなごや（名古屋市 男女平等参画推進センター・女性会館）

住所：〒460-0015 名古屋市中区大井町7番25号 電話番号：052-331-5288 FAX番号：052-322-9458

開館時間：9:00～21:00（日・祝休日は9:00～17:00） 休館日：毎月第3木曜日、年末年始（12/29～1/3）

アクセス：【地下鉄名城線】「東別院」下車1番出口から東へ徒歩3分 【市バス】金山26系統または昭和巡回系統「大井町」バス停前