

～性別にかかわらず個性と能力を發揮できる「男女共同参画社会」をめざして～

集おう!

就職氷河期世代 [1970~1980年頃生まれ] の非正規シングル女性

自分と同じ境遇の人はいない…と
孤独になっていませんか?
同じ立場の人で集まって、
本音でしゃべって、笑って、
「わたし」の未来をデザインしましょう。

★温かい飲み物とお菓子を用意してお待ちしています。

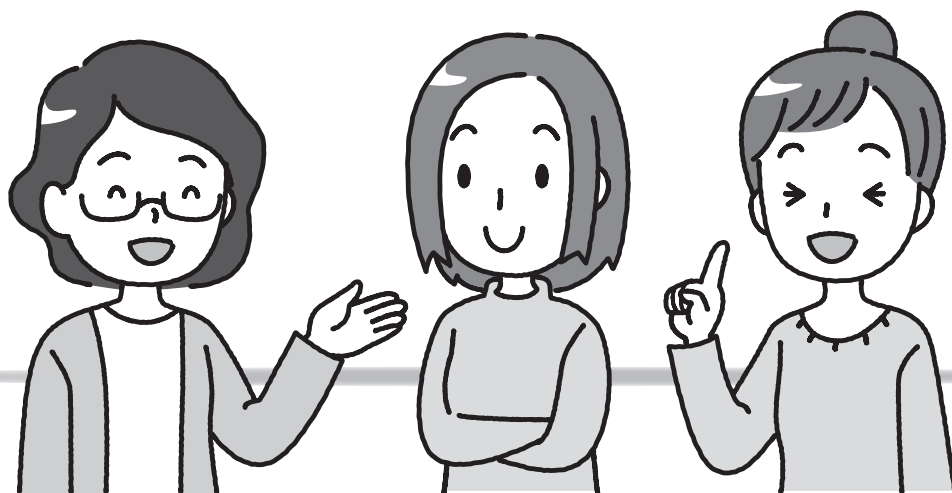
講師 キャリアコンサルタント 市川 麻波

第1回 1/8 水
シングルについて、仲間に聞いてみよう!

第2回 1/15 水
「わたしの人生」を考えてみよう!

第3回 1/22 水
チャンスをつかむ準備をしよう!

同じ立場の
人たちと



次の
ステップへ

2025年1月8日・15日・22日(水) 19:00~20:30(全3回)

定員 20人(非正規シングル女性※シングルマザー含まず) **受講料** 無料

会場 イーブルなごや 生活科学研修室 **託児** 定員20人・実費120円

申込方法 裏面 申込方法①を参照ください

講座URL <https://e-able-nagoya.jp/lec/21742/>

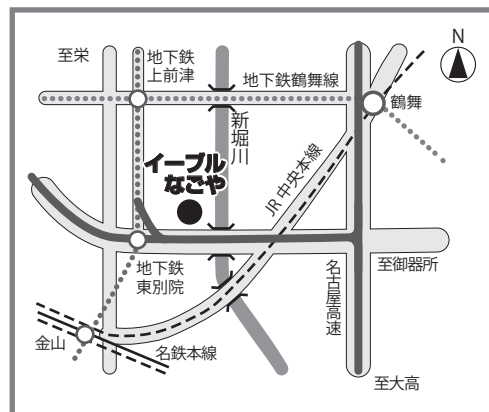


イーブルなごや(名古屋市 男女平等参画推進センター・女性会館)

〒460-0015 名古屋市中区大井町7番25号

TEL 052-331-5288 FAX 052-322-9458 ホームページ <https://e-able-nagoya.jp/>

開館時間…9:00~21:00(日曜・祝休日は17:00まで) 休館日…毎月第3木曜日、年末年始



地下鉄 名城線「東別院」下車①番出口 東へ徒歩3分
市バス 金山26系統「大井町」バス停前、
昭和巡回系統「大井町」バス停前

※講座の中止及び日程・内容・講師等が変更になる場合があります。
※傷害保険等の設定をしておりません。必要な方は各自でご加入ください。
※発熱などの症状がある方、体調不良の方は受講をご遠慮ください。

講座番号 T-5

イーブルなごや 令和6年度 後期講座

9/24 (火) 申込締切の主催講座		
J-8	託児ボランティア養成講座 2	10月11日～11月1日 (金) 10:00～12:00 (4回)
J-9	点訳ボランティア入門講座 2	10月21日～11月18日 (月) 10:00～12:00 (4回)
J-10	高齢化する社会と私	11月6日～12月4日 (水) 10:00～12:00 (4回) 第1回は10:30～12:00
T-4	50・60代で考える生涯現役とキャリア設計	11月8日～11月22日 (金) 14:00～16:00 (3回)
J-11	メディアの中のスポーツとジェンダー	11月12日～12月10日 (火) 10:00～12:00 (4回)
T-5	【集おう!】就職氷河期世代 (1970～1980年頃生まれ) の非正規シングル女性	1月8日～1月22日 (水) 19:00～20:30 (3回)

12/23 (月) 申込締切の主催講座		
T-6	年金・税金・保険・金融・相続・不動産の豆知識 ～ファイナンシャル・プランニングを学んでみよう!～	1月14日～3月25日 (火) 19:00～20:30 (10回)
J-12	学びたくなる女性学 ～時代を先駆けた女性たち編～	1月15日～2月19日 (水) 10:00～12:00 (5回) 第1回は10:30～12:00
C-1	パパもママも一緒に親子で楽しく、イーブルなごやで遊ぼう	1月18日～3月22日 (土) 10:00～12:00 (3回)
J-13	自分らしく生きるために	1月21日～3月4日 (火) 10:00～12:00 (5回) 第1回は10:30～12:00
J-14	女性の視点で考える男女共同参画	1月24日～3月7日 (金) 10:00～12:00 (5回)
J-15	【なごや女性カレッジ】【愛知淑徳大学連携】リーダーシップに必要な力	2月10日～3月17日 (月) 10:00～12:00 (5回)



● 往復はがき (または封書)、窓口、インターネット (<https://e-able-nagoya.jp/>) いずれかでお申し込みください。

複数の講座に申し込みいただけますが、1講座につき1人1回のみ有効。

※封書での申込は、申込者の住所と名前を記入した返信用郵便はがきを1講座につき1枚、同封してください。

※窓口での申込は、申込者の住所と名前を記入した返信用郵便はがきを1講座につき1枚、持参してください。

※往復はがき (または封書) と窓口での申込は締切日必着、インターネットでの申込は、締切日の17:30まで受け付けます。

【往復はがき 往信面記載事項】 ①希望講座名 (講座番号) ②〒住所 ③お名前 (ふりがな) ④年代 ⑤電話番号 ⑥子どもの名前・生年月日 (託児希望者のみ)

⑦必要なサポート (手話通訳、要約筆記、資料の点訳、資料の拡大、車いすのご用意などが必要な方のみ記入)

※申込締切後、定員に満たない講座は、電話 (052-331-5288)、窓口、インターネット (<https://e-able-nagoya.jp/>) で受け付けます。

回ごとの申し込みが可能な講座のご案内 (回ごとの事前申し込み必要・先着順受け付け) ※ご希望の回ごとにお申し込みください。		
B-3	【オトコの介護】親の介護について語ろう	1月31日 (金)、3月1日 (土) (2回) 14:00～16:00
B-4	能登半島地震の避難生活をカードゲームで考える	2月14日 (金)、2月26日 (水) (2回) 14:00～16:00
K-2	我が家らしく働きながら子育てするための職場復帰準備セミナー2 <パートナー参加>	2月8日 (土)、3月8日 (土) (2回) 13:30～16:00

市民交流事業講座のご案内 (事前申し込み必要・先着順受け付け)		
L-3	イーブルなごや女性起業家交流会	10月26日 (土) 13:00～16:00 (1回)
L-4	女性に対する暴力をなくすために「わたし」の想いを言葉にしてみよう ～パープルの花束を作りましょう～	11月13日 (水) 14:00～16:00 (1回)
L-5	映画「チョコレートーナッツ」～セクシュアル・マイノリティについて考えましょう～	12月21日 (土) 13:30～16:30 (1回)
L-6	ディベートで考える男女共同参画社会 ～日本の小学校・中学校・高等学校の男女別学を廃止すべきである。是か非か～	2月2日 (日) 10:00～16:30 (1回)

企業向け研修・職場復帰準備セミナーのご案内 (事前申し込み必要・先着順受け付け)		
R-2	マンガで考える! ハラスメントにならない指導・コミュニケーション	12月11日 (水) 18:30～20:30 (1回)



● 電話 (052-331-5288)、窓口、インターネット (<https://e-able-nagoya.jp/>) いずれかでお申し込みください。

※託児の申し込みは開催日1週間前 (締切日当日は17:00) までです。

公開講座 (事前申し込み不要、当日先着順受け付け)		
E-7	“孤立”しないで“孤独”を生きる選択 ～高齢期女性のこれまでとこれから～	11月6日 (水) 10:30～12:00 (1回)
E-8	幸せな地球を引き継ぐために ～私ができる環境活動～	12月8日 (日) 10:30～12:00 (1回)
E-9	「三淵嘉子」から学ぶ女性の生き方 ～女性判事第一号となって～	1月15日 (水) 10:30～12:00 (1回)
E-10	性暴力被害の現実と被害者の思いを知る～支援者からのメッセージ～	1月21日 (火) 10:30～12:00 (1回)
E-11	空想旅行案内人 ジャン＝ミッシェル・フォロン	2月1日 (土) 10:30～12:00 (1回)
E-12	災害発生時、女性目線でつながり、自ら進んで活動することの大切さ	3月8日 (土) 10:30～12:00 (1回)

● 詳細は、「イーブルなごや 講座のご案内 令和6年度後期」またはホームページ (<https://e-able-nagoya.jp/>) をご覧ください。

※託児の申し込みは開催日1週間前 (締切日は17:00) までです。



イーブルなごや (名古屋市 男女平等参画推進センター・女性会館)

住所: 〒460-0015 名古屋市中区大井町7番25号 電話番号: 052-331-5288 FAX番号: 052-322-9458

開館時間: 9:00～21:00 (日・祝日は9:00～17:00) 休館日: 毎月第3木曜日、年末年始 (12/29～1/3)

アクセス: 【地下鉄名城線】「東別院」下車1番出口から東へ徒歩3分 【市バス】金山26系統または昭和巡回系統「大井町」バス停前