



～性別にかかわらず個性と能力を発揮できる「男女共同参画社会」をめざして～

イーブルなごや 令和7年度主催講座

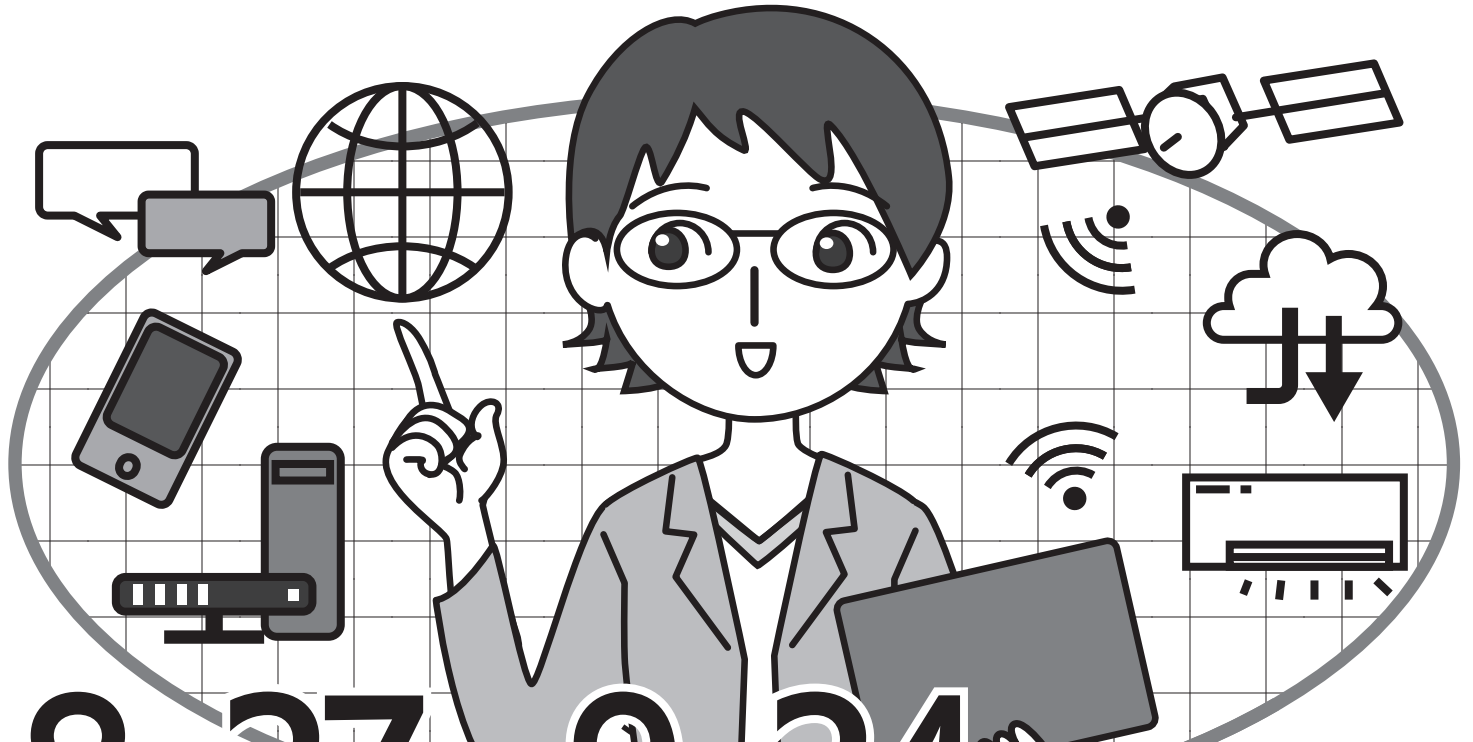
一般

託児付

ICT分野の基礎的な知識を学んでみよう

～コンピュータ、ネットワーク、セキュリティ～

今後、社会のデジタル化はますます進み、どんな仕事にもICTの基礎的な知識が必要となります。ICT技術のスキルをアップし、現在の仕事、あるいは再就職に役立てましょう。



8月27日～9月24日

本講座は実際に機器を使用してパソコン等の操作を学ぶものではありません。

8/27 ICTの基礎知識

9/3 OSとアプリケーション

9/10 マルチメディアの技術

9/17 ネットワークの技術

9/24 セキュリティ最新技術

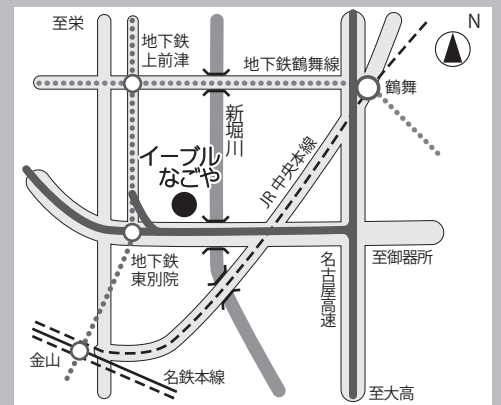
19:00～
20:30

各水曜
全5回

講師 ヒューマンアカデミー株式会社 佐々木 昌美

会場 イーブルなごや 第4集会室

受講料 3,500円 定員 30人 託児 20人・200円



- 地下鉄 名城線「東別院」下車1番出口から東へ徒歩3分
- 市バス 金山26系統または昭和巡回系統「大井町」バス停前

申込方法 裏面 申込方法②を参照ください

講座番号 T-6

イーブルなごや (名古屋市 男女平等参画推進センター・女性会館) 〒460-0015 名古屋市中区大井町7番25号
TEL(052)331-5288 FAX(052)322-9458 ホームページ: <https://e-able-nagoya.jp/>



イーブルなごや 令和7年度 前期講座

4/21 (月) 申込締切の主催講座		
J-1	昭和100年！メディアは女性をどう映してきたか ～歴史とこれから～	5月16日～6月6日 (金) 10:00～12:00 (4回)
J-2	こころのメール ～障がいのある女性とともに～	5月21日～6月18日 (水) 10:00～12:00 (5回) 第4回は10:30～12:00
J-3	【名古屋市立大学連携】これからも健康であるためのヒントを知る	5月27日～6月20日 (火金) 10:30～12:00 (4回)
T-1	映画「草間彌生∞INFINITY」～女性が国際的に芸術の世界で生きること～	6月18日・6月25日 (水) 14:00～15:50 (2回)
T-2	女性起業家ビギナーズサロン<第12期>	7月5日～8月2日 (土) 13:30～16:00 (5回)
J-4	学びたくなる女性学 ～お金にまつわる女性の話～	7月7日～8月18日 (月) 10:00～12:00 (5回) 第1回は10:30～12:00
J-5	学ぶ防災 ～女性の力を生かすとき～	7月22日～8月26日 (火) 10:00～12:00 (5回) 第1回は10:30～12:00
T-3	やさしいアサーティブコミュニケーション ～自分も相手も大事にする伝え方～	7月28日・7月29日 (月火) 13:30～16:00 (2回)
T-4	知っておきたい！思春期の子どもとの向き合い方	7月30日～8月27日 (水) 14:00～16:00 (4回)

7/8 (火) 申込締切の主催講座		
T-5	父と子で楽しく絵本ライブ&パパの座談会～素敵な瞬間 (いま) をプロの写真で残しましょう～	8月23日・9月13日 (土) 10:30～12:00 (2回)
T-6	ICT分野の基礎的な知識を学んでみよう～コンピュータ、ネットワーク、セキュリティ～	8月27日～9月24日 (水) 19:00～20:30 (5回)
J-6	難聴者等支援ボランティア養成講座 1	9月3日～9月24日 (水) 10:00～12:00 (4回)
J-7	託児ボランティア養成講座 1	9月5日～9月26日 (金) 10:00～12:00 (4回)
T-7	生かす防災 ～多様な視点を生かす備えと避難所運営～	9月16日・9月30日 (火) 10:00～12:00 (2回)
K-1	職場復帰準備セミナー 1 ～子どものいる日常と私のキャリアデザイン～	9月22日・9月29日 (月) 10:00～12:00 (2回)

5/20 (火) 申込締切の特別講演会のご案内 (整理券配布のため事前申し込み必要)		
E-2	社会が育てる「女らしさ・男らしさ」から自由になるためのレッスン	6月14日 (土) 14:00～15:30 (1回)



●往復はがき (または封書)、窓口、インターネット (<https://e-able-nagoya.jp/>) いずれかでお申し込みください。

複数の講座に申し込みいただけますが、1講座につき1人1回のみ有効。

※封書での申込は、申込者の住所と名前を記入した返信用郵便はがきを1講座につき1枚、同封してください。

※窓口での申込は、申込者の住所と名前を記入した返信用郵便はがきを1講座につき1枚、持参してください。

※往復はがき (または封書) と窓口での申込は締切日必着、インターネットでの申込は、締切日の17:30まで受け付けます。

[往復はがき 往信面記載事項] ①希望講座名 (講座番号) ②〒住所 ③お名前 (ふりがな) ④年代 ⑤電話番号 ⑥子どもの名前・生年月日 (託児希望者のみ)

⑦必要なサポート (手話通訳、要約筆記、資料の点訳、資料の拡大、車いすのご用意などが必要な方のみ記入)

※申込締切後、定員に満たない講座は、電話 (052-331-5288)、窓口、インターネット (<https://e-able-nagoya.jp/>) で受け付けます。

市民交流事業講座・企業向け研修のご案内 (事前申し込み必要・先着順受け付け)		
L-1	動画を見ながら、みんなでアンコンシャス・バイアスについて語ろう	6月6日 (金) 14:00～16:00 (1回)
R-1	マンガで考える！ハラスメントにならない指導・コミュニケーション	7月23日 (水) 18:30～20:30 (1回)



●電話 (052-331-5288)、窓口、インターネット (<https://e-able-nagoya.jp/>) いずれかでお申し込みください。

※託児の申し込みは開催日1週間前 (締切日当日は17:00) までです。

公開講座 (事前申し込み不要、当日先着順受け付け)		
E-1	【名古屋美術館共催】珠玉の東京富士美術館コレクションと女性 ～西洋絵画の400年～	5月11日 (日) 10:30～12:00 (1回)
E-3	どうなっていく？年取の壁 ～女性の社会進出とのかかわりを考える～	7月7日 (月) 10:30～12:00 (1回)
E-4	災害とジェンダー ～過去の災害から学ぶ女性の参画～	7月22日 (火) 10:30～12:00 (1回)
E-5	オリンピック報道と女性	8月1日 (金) 10:30～12:00 (1回)
E-6	源氏物語の女性たちの生き方	9月27日 (土) 10:30～12:00 (1回)

●詳細は、「イーブルなごや 講座のご案内 令和7年度前期」またはホームページ (<https://e-able-nagoya.jp/>) をご覧ください。

※託児の申し込みは開催日1週間前 (締切日は17:00) までです。



イーブルなごや (名古屋市 男女平等参画推進センター・女性会館)

住所：〒460-0015 名古屋市中区大井町7番25号 電話番号：052-331-5288 FAX番号：052-322-9458

開館時間：9:00～21:00 (日・祝休日は9:00～17:00) 休館日：毎月第3木曜日、年末年始 (12/29～1/3)

アクセス：【地下鉄名城線】「東別院」下車1番出口から東へ徒歩3分 【市バス】金山26系統または昭和巡回系統「大井町」バス停前